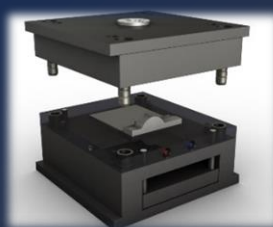


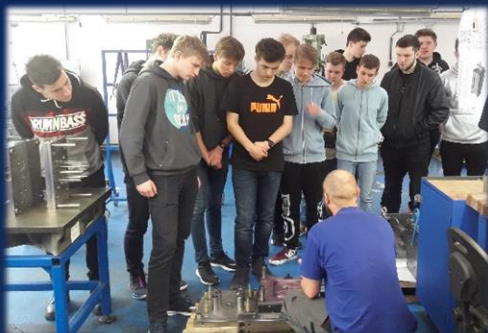


EXKURZE STUDENTŮ STŘEDNÍ PRŮMYSLOVÉ ŠKOLY TECHNICKÉ

Dne 12.4.2019 byli studenti maturitního ročníku na exkurzi ve firmě Nisaform s.r.o. Firma je nástrojárnou, která působí na trhu od roku 1995. Nástrojárna je zaměřena na výrobu vstřikovacích forem, kontrolních i montážních přípravků a kusových dílů.



Tématem exkurze bylo seznámení s provozem a chodem nástrojárny, prohlídka všech pracovišť. Závěrem exkurze probíhala praktická ukázka a zkouška studentů při řezání závitů, ručními sadovými závitníky a řezání závitů na závitořezu.



VYBAVENÍ NÁSTROJÁRNY:

- 3x CNC pětiosá obráběcí centra DECKEL MAHO DMU 60 a DECKEL MAHO DMU 50
- 3x CNC tříosá obráběcí centra HURCO, CNC frézka HWT E-422 CNC TROLL
- elektroerozivní centrum INGERSOLL 400, INGERSOLL GANTRY EAGLE 800
- elektroerozivní centrum MITSUBISHI EA 12 DM
- CNC soustruh MASTURN MT-54-CNC 1500 mm, CNC soustruh HAAS ST-30Y
- elektroerozivní drátová řezačka MAKINO EU 64 a MITSUBISHI MV 2400R
- elektroerozivní děrovačka na hloubení otvorů, gravírovací laser HXM 20
- měrové středisko vybavené měřicím přístrojem DEA PIONEER 081206
- klasické obráběcí stroje, frézky, soustruhy, brusky na plocho
- bruska na kulato BHU 25 NC, montážní a dokončovací pracoviště

